



中科医学资源库云平台使用手册

目 录

一、登录页	2
二、首页	2
1. 搜索	2
2. 分类检索	3
三、列表页	4
四、内容页	5
1. 病例	5
2. 视频	6
3. 图表	7
五、专题页	8
六、栏目页	10
七、专家库	10
八、个人中心	11

一、登录页

访问平台地址 www.scipmed.com，会跳转至平台登录页，输入用户名、密码、验证码进入平台首页；如果为机构用户 IP 地址所覆盖范围，将不会出现该页面，会自动跳转至平台首页。

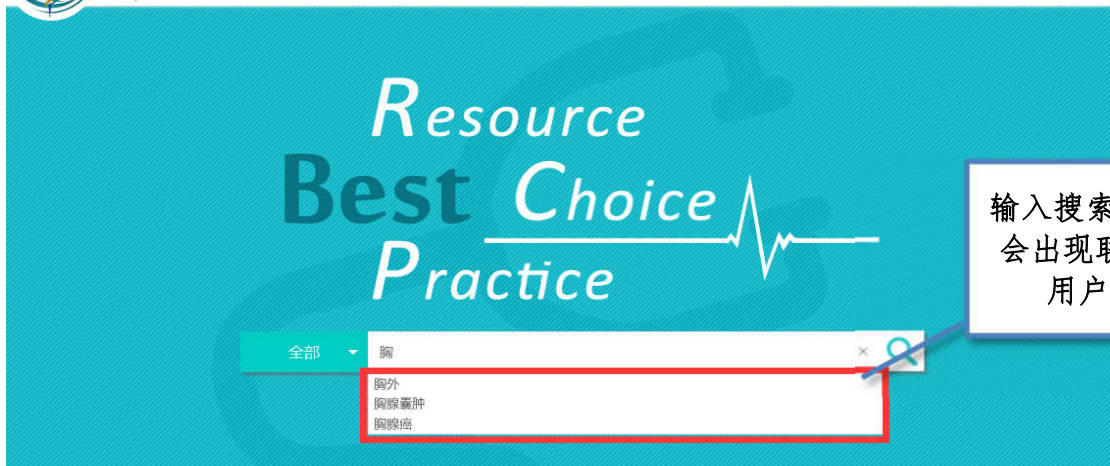


【图 1】 登录页

二、首页

1. 搜索

搜索框中输入你想搜索的关键词，或者输入一个关键字，让系统通过联想词提示热门的关键词供你选择。



【图 2】 首页搜索

2. 分类检索

你还可以选择分类进行更精确的检索。



【图 3】 首页分类



【图 4】 首页全部学科

可以通过全部学科直接定位某个专业。

三、列表页

你可以在列表页选择分类，也可以通过元数据，帮助筛选搜索结果，你可以选择症状、体征等多种类型的元数据，还可以通过年龄轴的拖动，确定你想查找的患者情况。

点击分类，缩小搜索范围

点击元数据可以精准定位数据

点击元数据，可对数据进行筛选

全部	病例	图表	视频	指南	专题	专家	字幕		
心内	呼吸	消化	内分泌	肾内	康复	神内	妇产	病理	麻醉
症状	夜间呼吸困难	尿少	水肿	气短	大汗	后背痛	面色青紫	大蒜味	
体征	肥胖体型	心尖抬举样搏动	舒张期杂音	颈静脉怒张	口唇发绀	痛苦面容	湿啰音		
病史	2型糖尿病	同型半胱氨酸升高	关节肿痛	饮酒	吸烟	心脏杂音	脑梗死		
辅助检查	ASO	类风湿因子	胸片	血脂	同型半胱氨酸	胆碱酯酶	毒物检测	直立试验	
治疗	溶栓治疗	室间隔心肌化学消融术后	永久起搏器植入术	心肺复苏	PCI	IABP	吸氧		
诊断	急性高侧壁ST段抬高型心肌梗死	急性前间壁ST段抬高型心肌梗死	急性前壁ST段抬高型心肌梗死						
性别	男	女							
年龄	0-3岁	4-14岁	15-45岁	46-65岁	0岁	20岁	75岁	120岁	确定

已选条件: [清空全部]

【图 5】列表页元数据

点击元数据，可对数据进行筛选

拖动年龄轴，可确定年龄条件

学科	心内	呼吸	消化	内分泌	肾内	康复	神内	妇产	病理	麻醉
专题	北京大学第一医院教学病例数据库	神经外科手术视频库	血液病理学数据库							
症状	<input checked="" type="checkbox"/> 大汗	恶心	呕吐	憋气	胸闷					
体征	<input checked="" type="checkbox"/> 湿啰音	半卧位	精神萎靡							
辅助检查	心电图 (ECG)	心肌酶谱								
治疗	PCI	IABP	药物							
诊断	急性非ST段抬高心肌梗死	冠状动脉性心脏病								
性别	男	女								
年龄	0-3岁	4-14岁	15-45岁	46-65岁	0岁	20岁	75岁	120岁	确定	

已选条件: 年龄 20-75岁 x 症状 大汗 x 体征 湿啰音 x [清空全部]

【图 6】列表页筛选

系统支持视频字幕的检索，你可以点击任意一个搜索结果中，定位到该视频的对应帧。



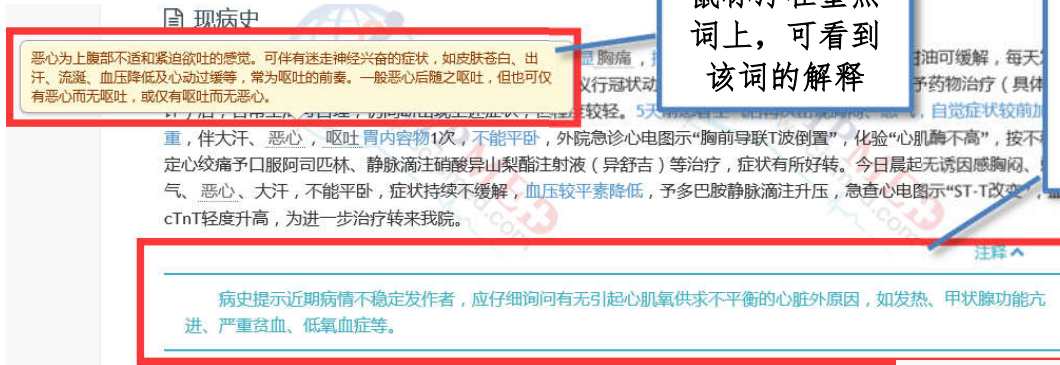
四、内容页

1. 病例

你可以点击左侧上方的按钮展开内容段落，也可以点击病例左侧的索引定位你想查看的某个段落。



点击页面中的蓝色字体，右侧将出现对应的知识点；鼠标放在有下划线的名词上面时，将浮出该词的名词解释；点击绿色“注释”部分将显示针对一个段落的诊疗思路。

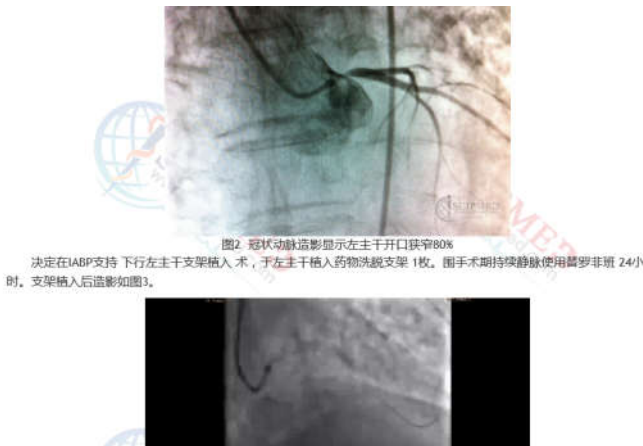


点击页面蓝色字体，可以在页面右方看到该词的对应知识点

【图 9】 病例页互动效果

要点：
更规范的用词是“脂代谢紊乱”，包括总胆固醇、低密度脂蛋白胆固醇、极低密度脂蛋白胆固醇增高、高密度脂蛋白胆固醇降低和高甘油三酯血症。是动脉粥样硬化的危险因素，其中低密度脂蛋白胆固醇增高和高密度脂蛋白胆固醇降低更受关注。

点击页面右侧的相关推荐，系统将通过算法配置和该资源推荐给用户。



页面右侧为相关资源

【图 10】 相关推荐

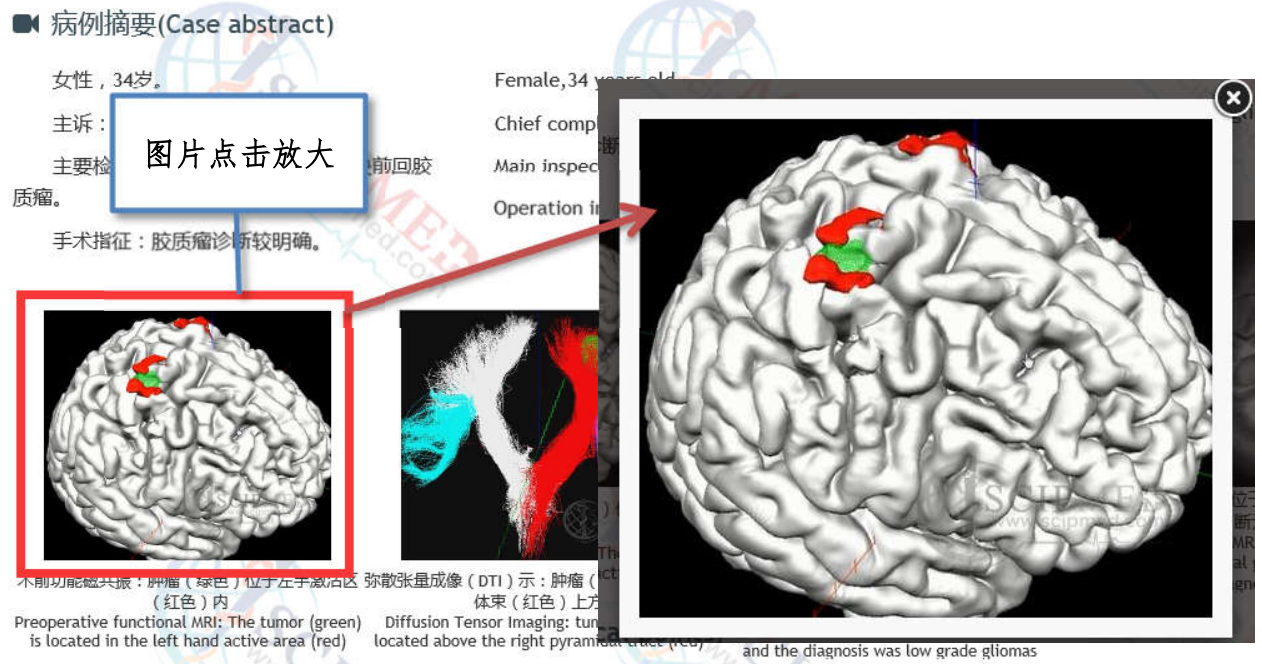
2. 视频

视频页配有中英文字幕，可以通过提取的关键帧直接定位，也可以根据自身的网络环境选择高清与标清两种模式；字幕可以通过下方的按钮隐藏，也可以放大。



【图 11】 视频播放

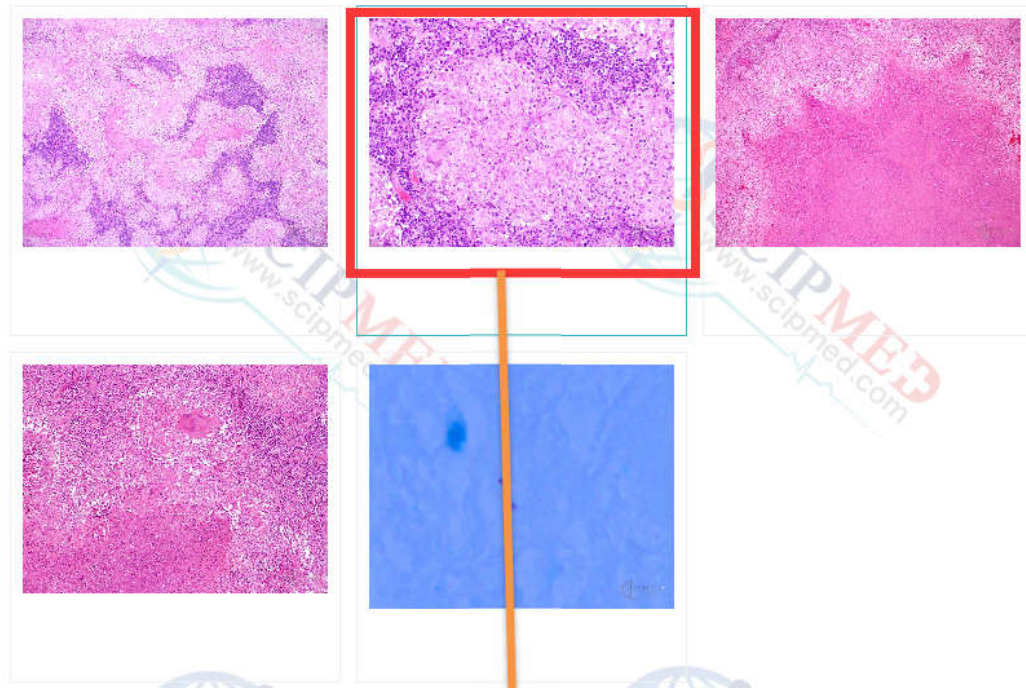
页面中的图片和视频点击可以放大



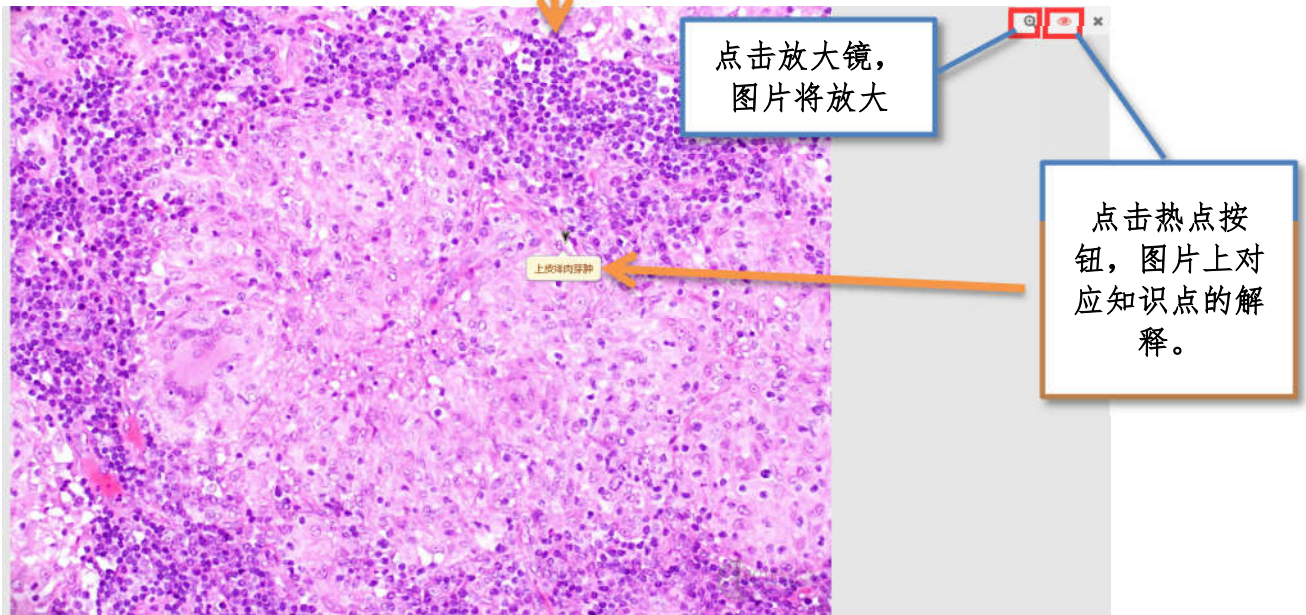
【图 12】 图片放大

3. 图表

点击图表中的图片, 可以跳转到图片浏览器。



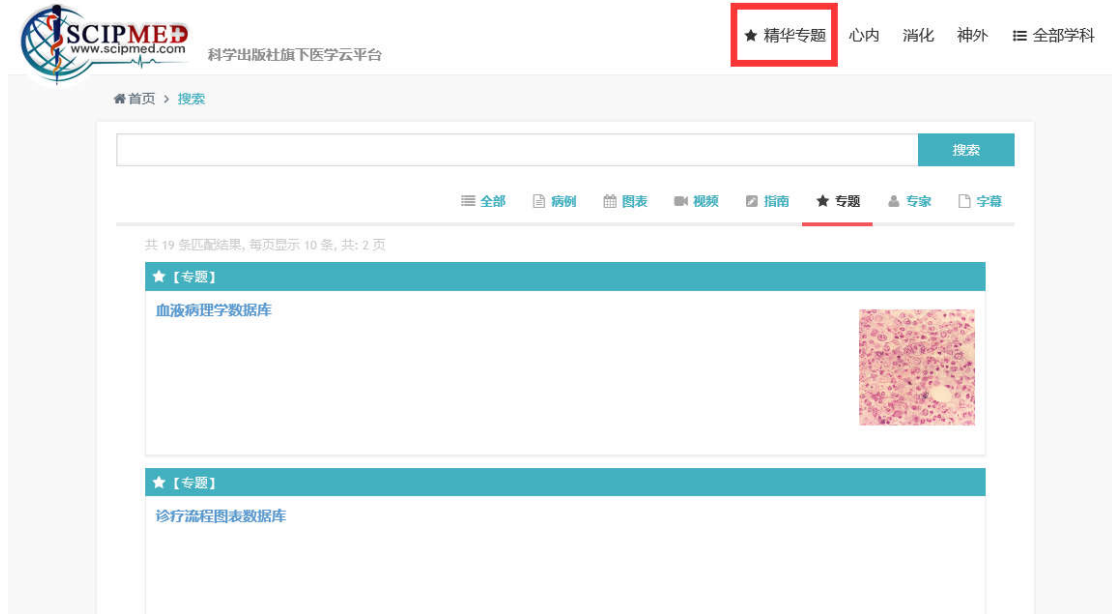
点击右上方的热点按钮，图片上出现指示箭头，鼠标浮在箭头上时，将出现相关知识点的解释。



【图 13】 热点与放大镜功能

五、专题页

点击上方的精华专题，可以进入专题列表，点击任何一个专题可以跳转至该专题的首页。



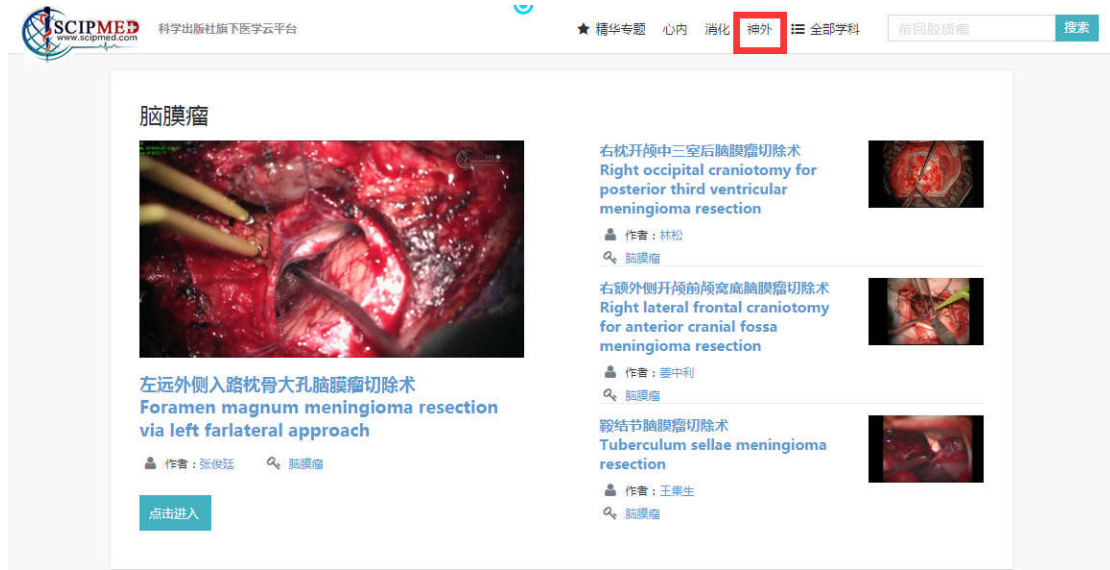
【图 14】 专题列表

专题首页可以通过导航浏览专题内的数据。



【图 15】 专题首页

六、栏目页



【图 16】 学科栏目页

点击页面上方的一个学科，会跳转至该学科的栏目页。

七、专家库

在任何地方点击专家头像，将跳转至专家库。

蝶骨嵴脑膜瘤切除术 Sphenoid ridge meningioma-ectomy

作者: 张力伟 首都医科大学附属北京天坛医院

天坛神外手术视频库, 中医医库资源试用, 天坛手术视频试用库, 视频试用库

收藏

脑膜瘤





【图 17】 专家库

点击专家库页面中间的按钮或左侧导航，可以定位专家库的具体页面。

八、个人中心



【图 18】 个人中心

点击页面上方的用户名，可以修改密码。